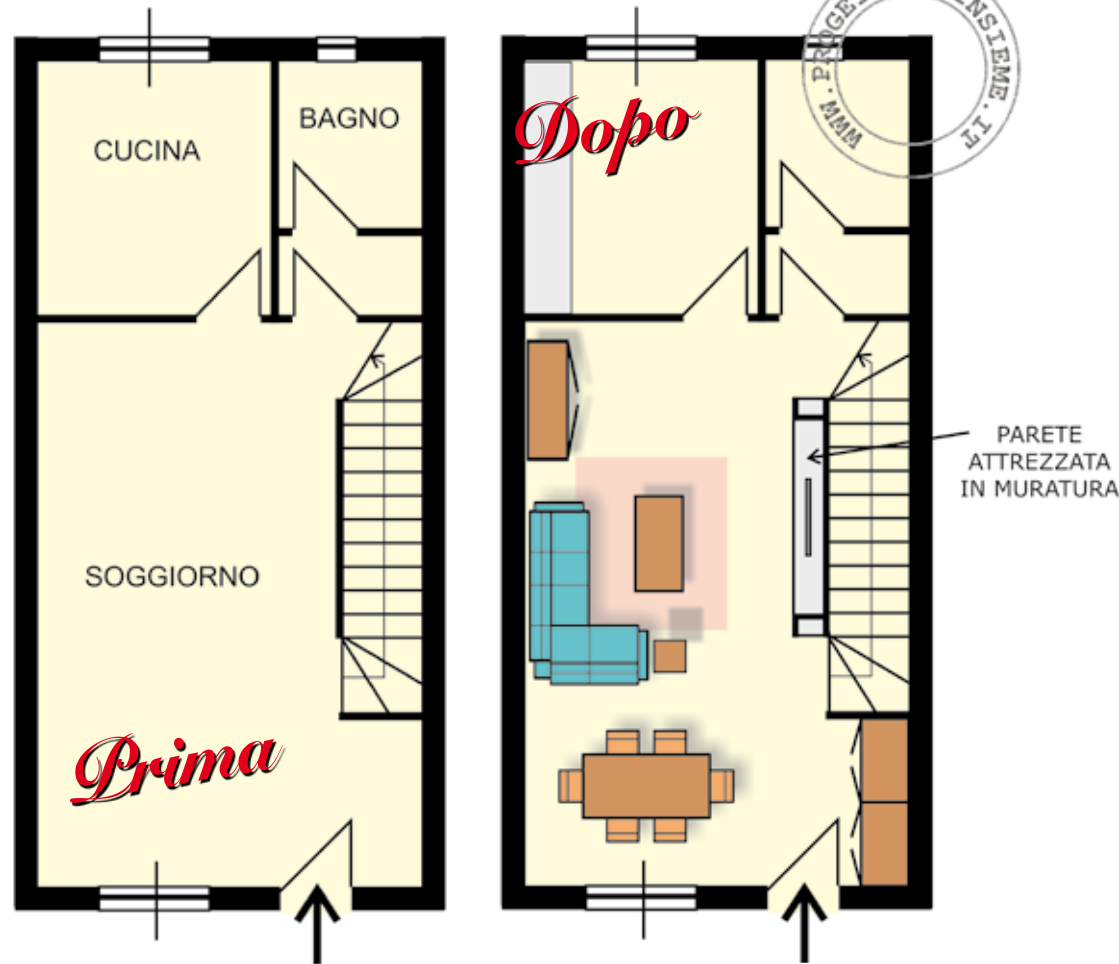


MIX DI STILI PER IL LIVING

Vorrei risistemare l'arredamento del mio soggiorno utilizzando parte dei mobili in mio possesso, ma che non appartengono a un unico stile. Vorrei poter riutilizzare il divano ad angolo considerando in futuro la possibilità di sostituirlo con due divani da 3 e 4 posti; una credenza thailandese laccata di verde con motivi floreali e un vecchio tavolo in ciliegio con 6 sedie. Mi piacerebbe sistemare la televisione, l'impianto stereo e i libri su una parete con nicchie in muratura oppure all'interno di un mobile contenitore, rendendo l'insieme più armonico. Grazie. Sereno, Macerata

La soluzione d'arredamento è risolta con un tocco di contemporaneità data dalla parete attrezzata in muratura che unisce i vari stili dei mobili presenti: la credenza thailandese, il tavolo della nonna e il divano angolare imbottito (o i due futuri divani). La parete-contenitore, fulcro di tutto l'ambiente, è caratterizzata da un gioco di vuoti/pieni realizzati in muratura. Il suo fondo bianco e i ripiani neri (in legno laccato o in lamiera) costituiscono una forte presenza nel soggiorno; un lungo ripiano, col relativo fondo, funziona da supporto per le apparecchiature hi-fi e il televisore. Le pareti della stanza sono dipinte di un celeste molto chiaro (colore dell'aria) per far risaltare meglio alcuni elementi decorativi come, ad esempio, i due quadri: uno dietro il divano e l'altro di fianco al tavolo.



IN MURATURA
La parete in muratura della scala diventa la "spalla" e il fondale ideale della parete attrezzata del soggiorno. Di fronte, il divano e la credenza in stile thailandese, già in possesso dei padroni di casa.

CUCINA IN NICCHIA

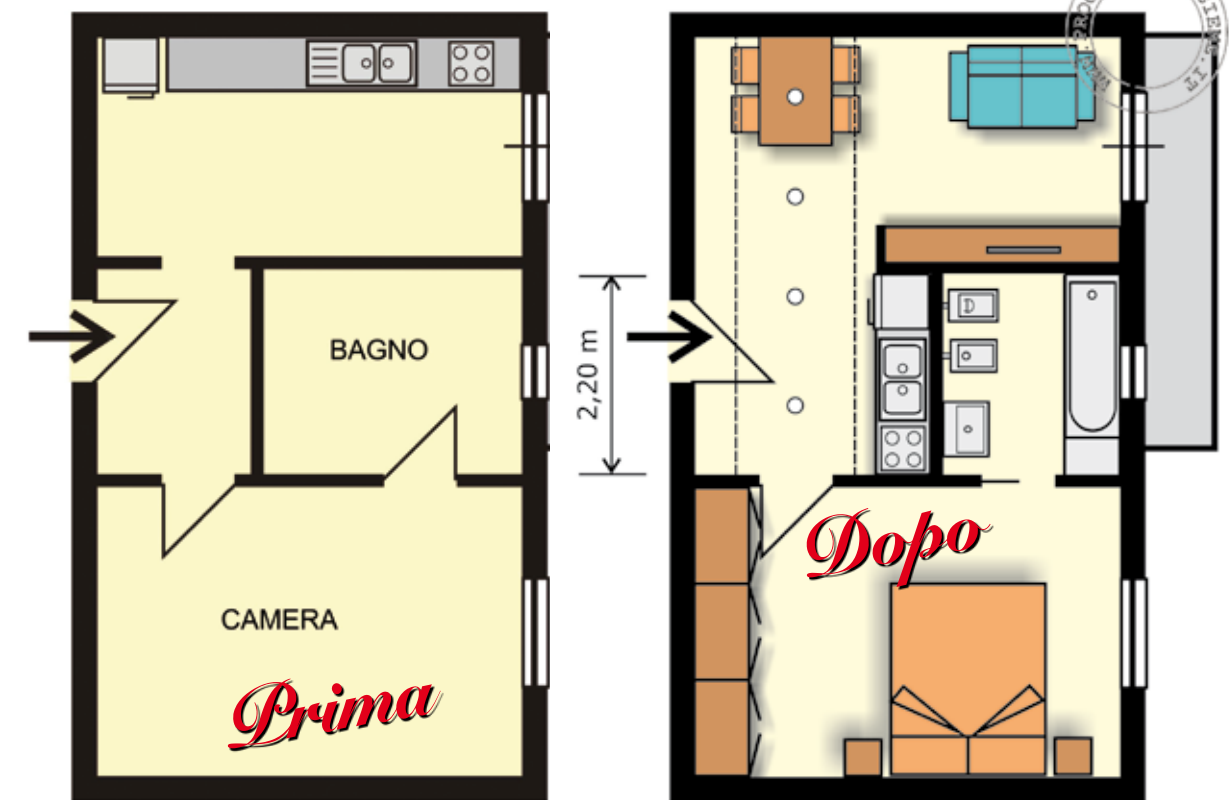
Vorrei ristrutturare il mio bilocale al mare (in tutto 36 mq) abbattendo i muri per sfruttare lo spazio a disposizione. Mi piacerebbe trasformare la cucina in soggiorno/angolo cottura dove ricevere gli amici ma vorrei mantenere la camera da letto indipendente. Grazie. Molly, Genova

La necessità di ricavare un piccolo salotto da condividere con gli amici, ha generato una soluzione fuori dagli schemi che non penalizza gli altri ambienti della casa. Con il semplice spostamento del tramezzo del bagno si è creato uno spazio dove posizionare un cucinino, magari colorato in modo fantasioso. Bastano, infatti, pochi elementi come un piccolo frigo, il lavello e un piano cottura per avere tutto quello che occorre in un bilocale delle vacanze. Questa soluzione ha permesso di svuotare la vecchia cucina di tutti i pensili e di darle una nuova destinazione: una parete attrezzata, un divano e un televisore trasformano l'ambiente in un accogliente living. I colori vivaci della parete dietro il divano danno più profondità all'ambiente e creano una quinta dove esporre le foto scattate durante le vacanze.



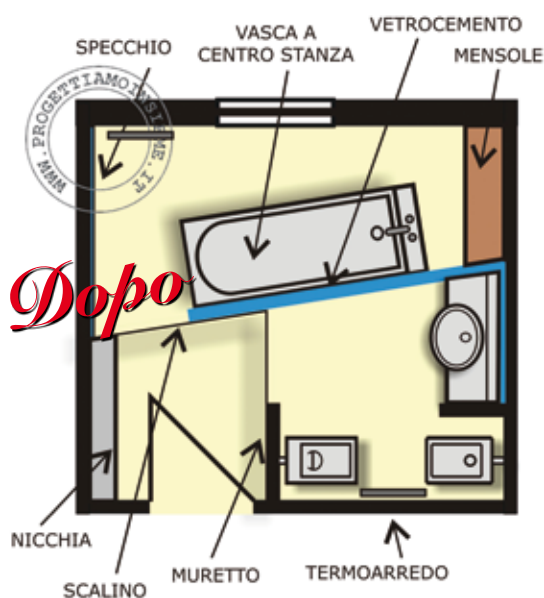
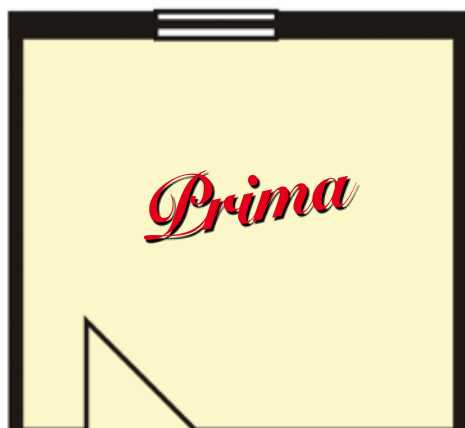
SPALLA A SPALLA

Rimpicciolendo le dimensioni del bagno è stato possibile spostare la cucina nella zona dell'ingresso sfruttando gli stessi impianti del bagno. Un controsoffitto con faretti incassati fa da traid-union tra la zona giorno e la zona notte. Per ottimizzare gli spazi la porta del servizio è stata trasformata da battente a scorrevole in modo da poter inserire il lavandino nella nuova posizione, più avanzata rispetto al passato.



IL BAGNO COL SÉPARÉ

Vorrei un consiglio su come organizzare al meglio la disposizione dei sanitari in un bagno che è abbastanza grande e che potrebbe diventare davvero una bella stanza benessere. Mi piacerebbe molto inserire della muratura, come per esempio un bel muro in vetrocemento che separi la vasca in modo da creare un piccolo spazio privato. Insomma, serve un po' di fantasia in modo da rendere il mio bagno particolare. Grazie. Alfredo, Catania



Le ampie dimensioni del suo bagno consentono la disposizione insolita della vasca, che suggeriamo di situare al centro della stanza. Essa è separata dal resto del locale da un divisorio sistemato in posizione obliqua e realizzato in vetrocemento per assicurare la diffusione della luce proveniente dalla finestra. Il bagno, con il lavabo e i due vasi, è rivestito con maioliche di ceramica fino ad un'altezza di 1,20 m mentre il grande specchio "prosegue" idealmente il vetrocemento per contribuire ad allargare otticamente lo spazio. Il particolare design a mensolone del lavabo mette in secondo piano la presenza dei due sanitari collocati a fianco. I colori dovranno essere naturali e neutri per dare risalto agli accessori e ai complementi di arredo.

LAVABO A SCOMPARSITA

Fa parte della collezione Touch di Milldue il mobile contenitore (foto a fianco) che sarà presentato al prossimo Salone del mobile. In finitura ecomalta disponibile in quattro colori, misura 99x39x87 cm.



Il sito web www.progettiamoinsieme.it è stato fondato nel 2001 da un gruppo di architetti e offre un servizio di consulenza per la progettazione e l'arredamento d'interni. Se cerchi un'idea per la tua casa scrivi a info@progettiamoinsieme.it e lo staff si metterà subito in contatto con te.